

La funzione tutoriale, Palermo 16 gennaio 2006

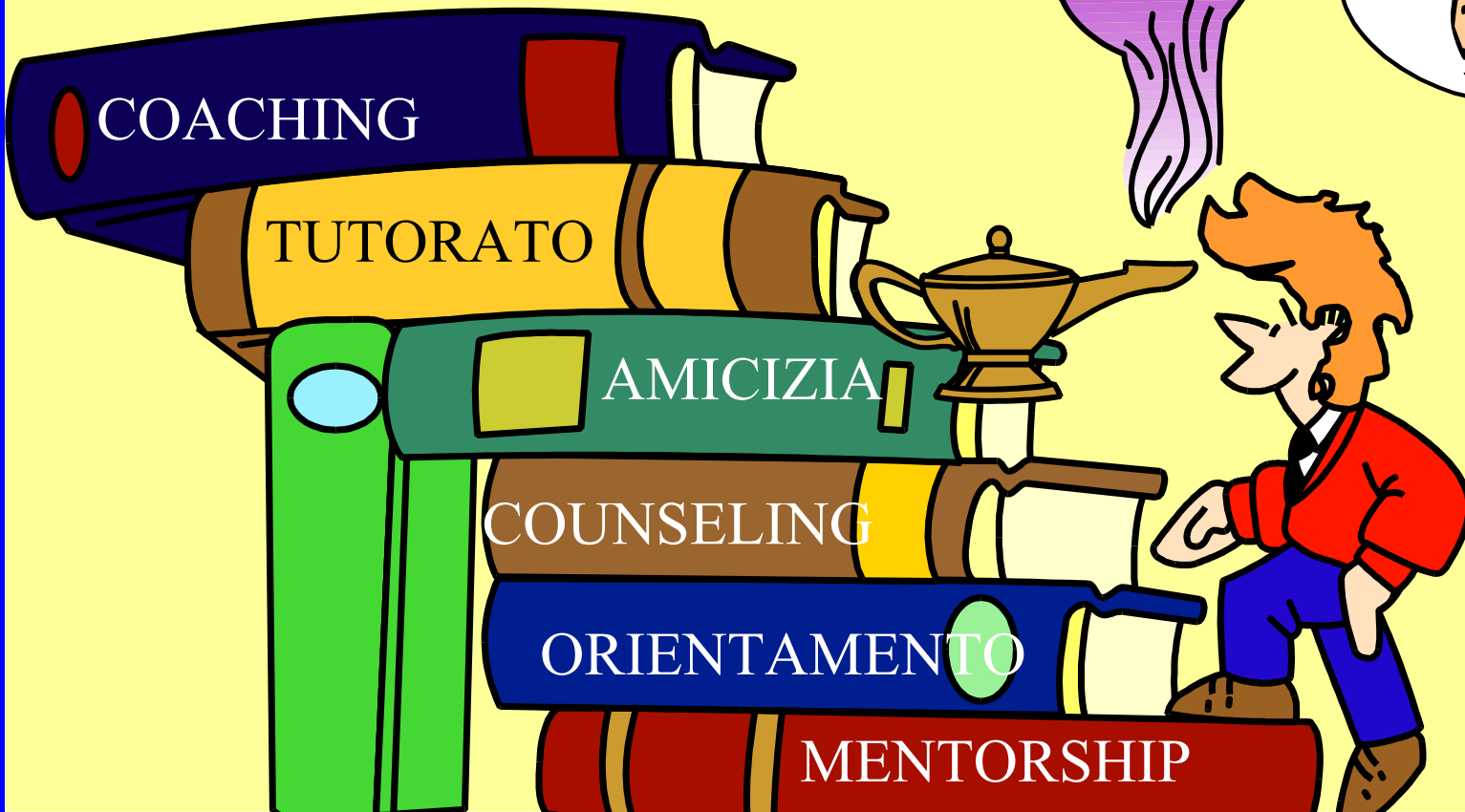
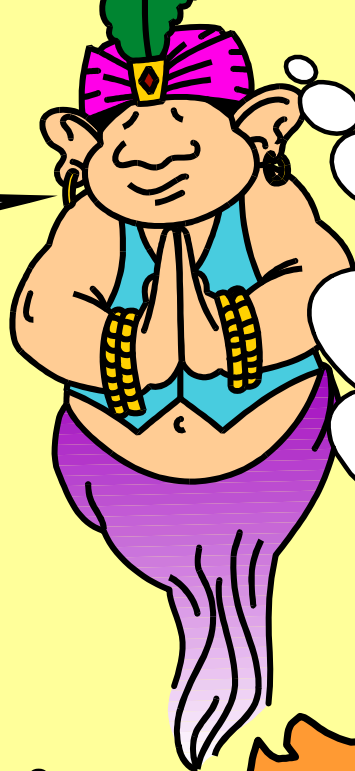
Il tutorato : come sfida e come risorsa

Paola Binetti

Direttore Dipartimento Ricerca Educativa e Didattica - DIE-
Università Campus Bio-Medico di Roma

Alleanza tutoriale

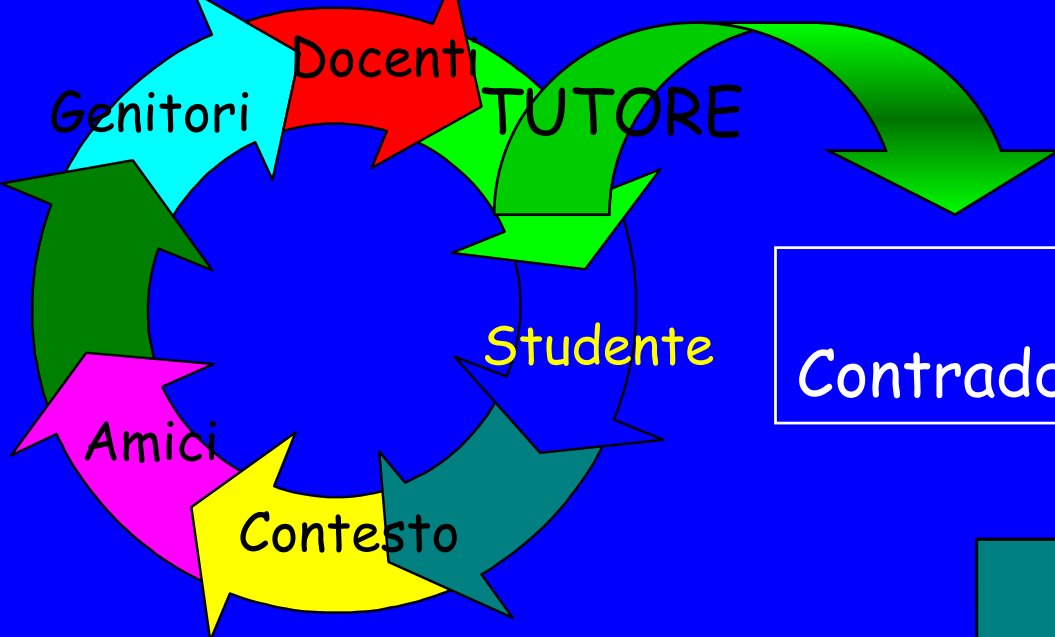
**TI SERVE
UNA MANO ??
ANCHE 2!!**



I MILLE STATI D'ANIMO DELL'ADOLESCENTE:
L'IMPATTO CON LE REAZIONI EMOTIVE DEGLI
ADULTI...

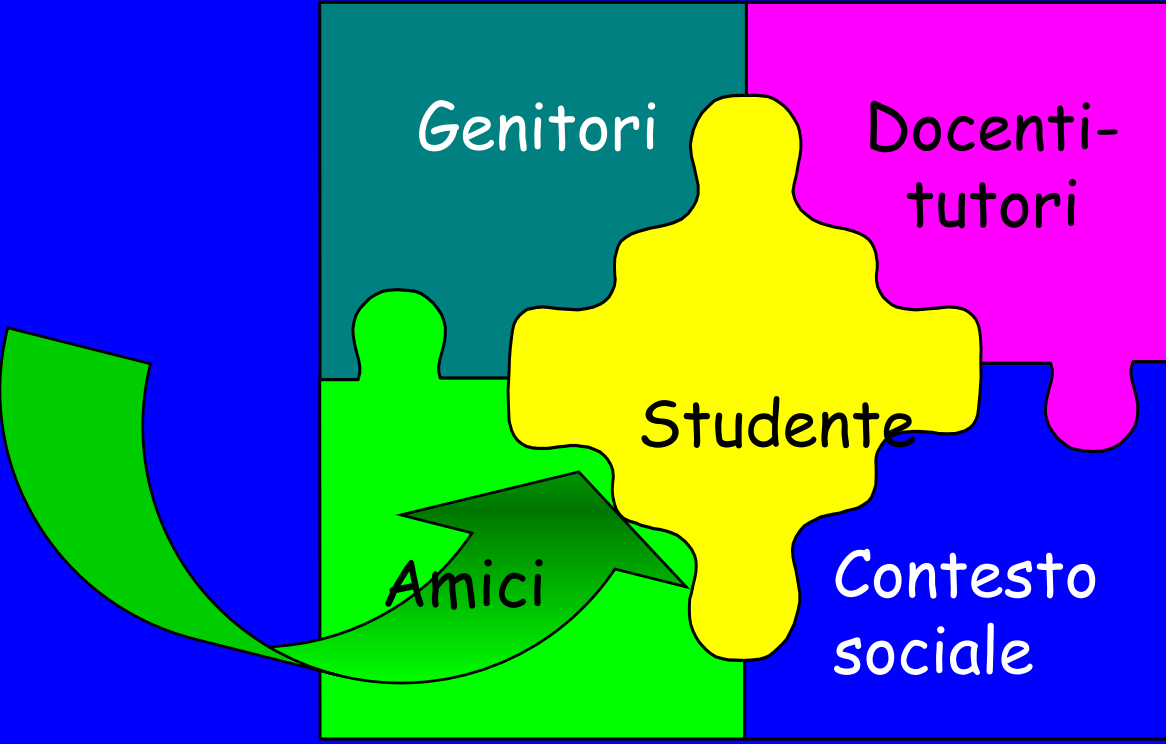


FRAGILITA' di Figli... di Genitori... di Docenti... di Educator



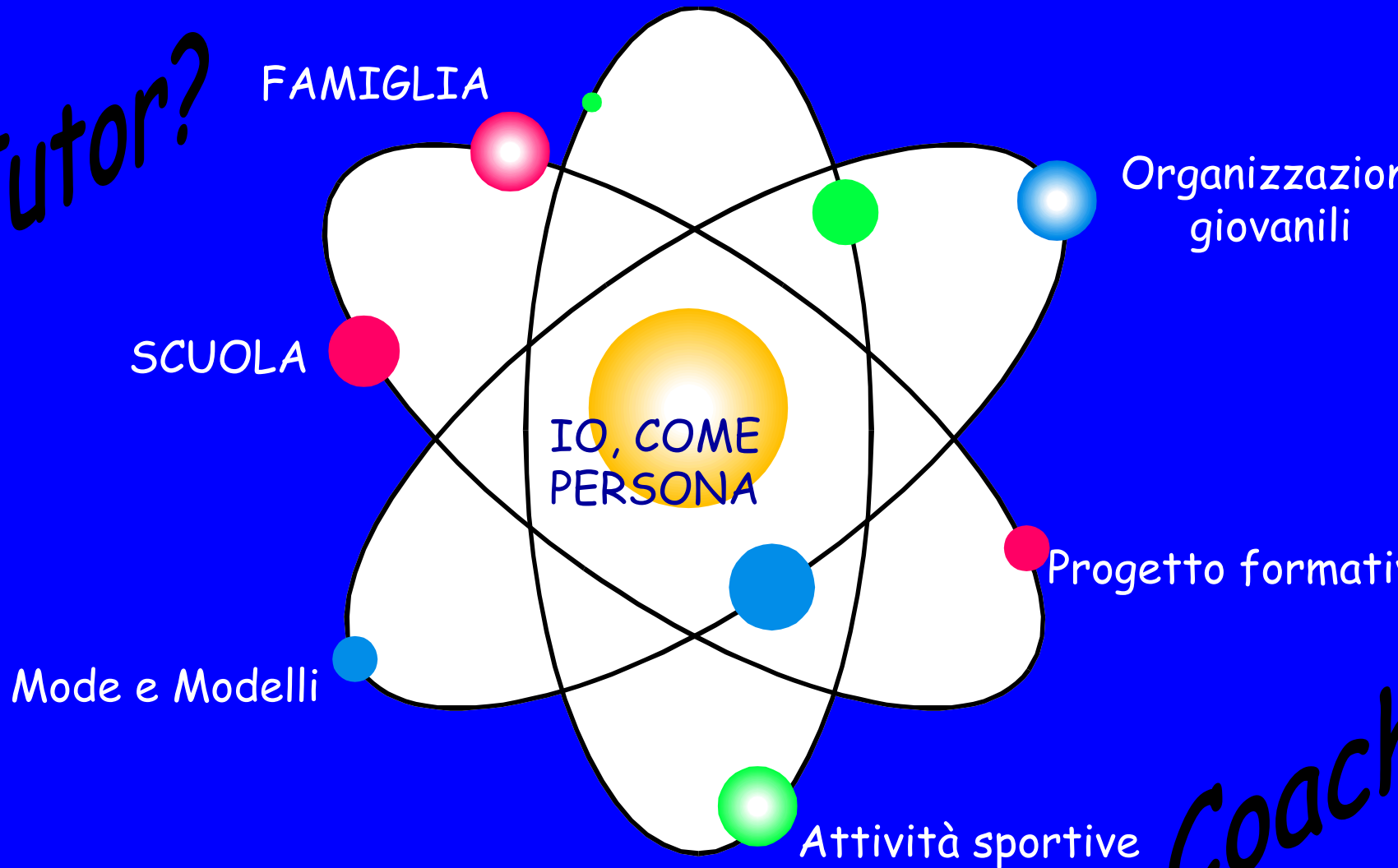
Il rischio della Contraddizione interna al sistema

Il rischio della contraddizione Esterna al sistema



UN APPROCCIO INTEGRATO ALLE PROBLEMATICHE DEGLI STUDENTI

Tutor?



Coach

Sistema tutoriale: utopia o eutopia

Valutare il tutorato: Come...

Attribuiti
da chi
A chi

Quali
E
Quanti
Tutori

Quale modello
Didattico-
organizzativo

Quale
formazione
e quali obiettivi
per loro...

Quanta
dedicazione
di tempo

Quale
riconoscimento
immateriale
& materiale

0020+A-Q 0N20--70PUM
UM205.-02NO P-A+0200

IL TUTORE

Tra esigenze di cambiamento E stabilità del sistema

- Trovare un equilibrio tra concentrazione sul compito e attenzione alle relazioni
- Condividere progetti, informazioni e risorse
- Promuovere un clima amichevole e cooperativo
- Affrontare le tensioni interne al gruppo e quelle esterne
- Individuare ed alimentare nuove opportunità di collaborazione



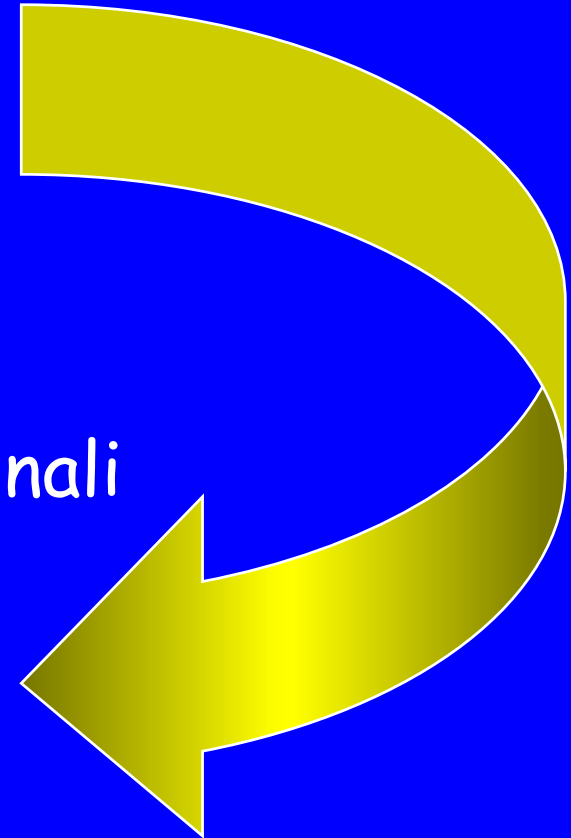
La tensione creativa del tutore



- Imparare ad assumere la prospettiva dell'altro
Insegnare ad avere fiducia in sé stessi, per avere fiducia nell'altro
Autocontrollo emotivo come espressione e non come repressione
Conoscere lo studente come persona: risorse e difficoltà
Animare: un cambiamento duraturo richiede un lungo allenamento
Insegnare le abilità che contano: *Life Skills...*

LIFE SKILLS un nuovo approccio alla metodologia dell'orientamento

- Decision making
- Problem solving
- Pensiero creativo
- Pensiero critico
- Comunicazione efficace
- Capacità di relazioni interpersonali
- Auto-consapevolezza
- Empatia
- Gestione delle emozioni
- Gestione dello stress



Leadership nella Tutorship

Carattere:

Apertura & Sicurezza
Rettitudine
Umore sereno & Benevolenza
Equanimità & Fortezza

Competenze

Self Management
Team-building
Curiosità intellettuale
Gestione della complessità
Pensiero creativo
Capacità critica

Ruoli strumentali

Designing
Controlling
Rewarding

Ruoli Carismatici:

Envisioning
Empowering
Energizing

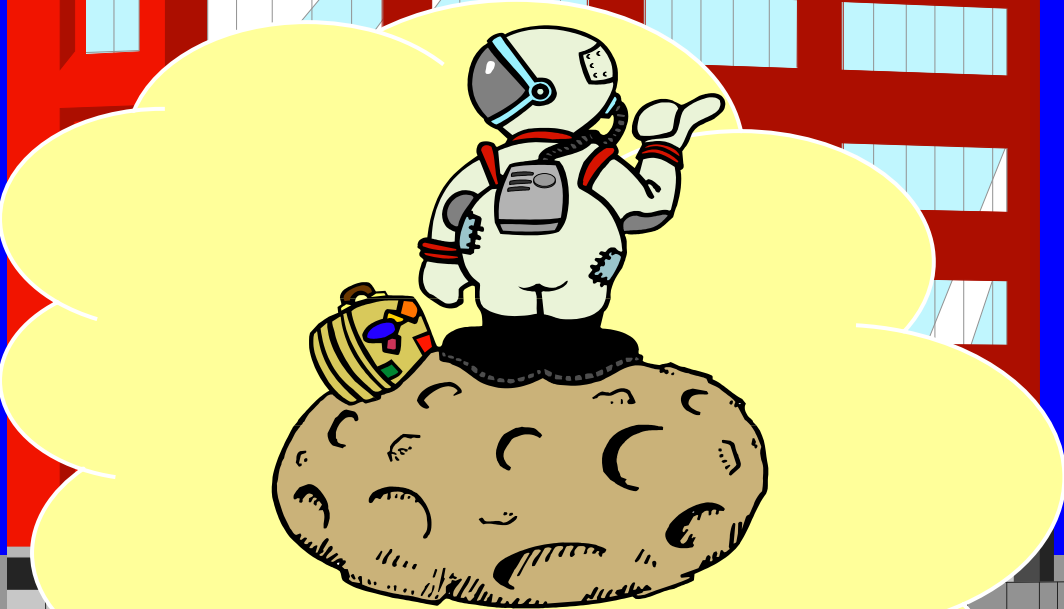
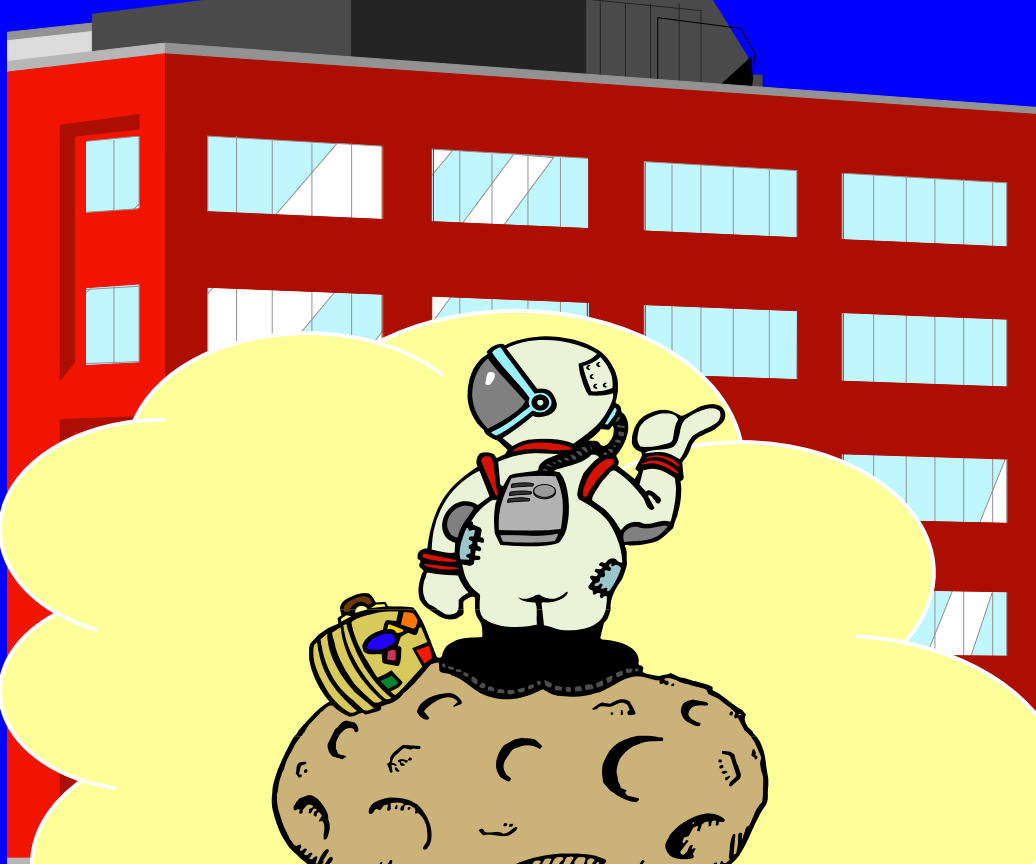
Il tutore come punto qualificante nella relazione di aiuto ai genitori

Tutorship ed Empowerment

- La situazione di Tutorato può diventare un laboratorio in cui, imparando a gestire le proprie emozioni, a conoscere meglio il proprio mondo interno, a riconoscere i propri bisogni di aiuto, si acquisisce una competenza psicologica e relazionale fondamentale a chiunque svolga una professione di aiuto.



e predittiva sull'insuccesso
Socio-familiare



Ogni studente ha una storia
Ma è anche vero che
Ogni tutore ha una storia...

Etica e formazione

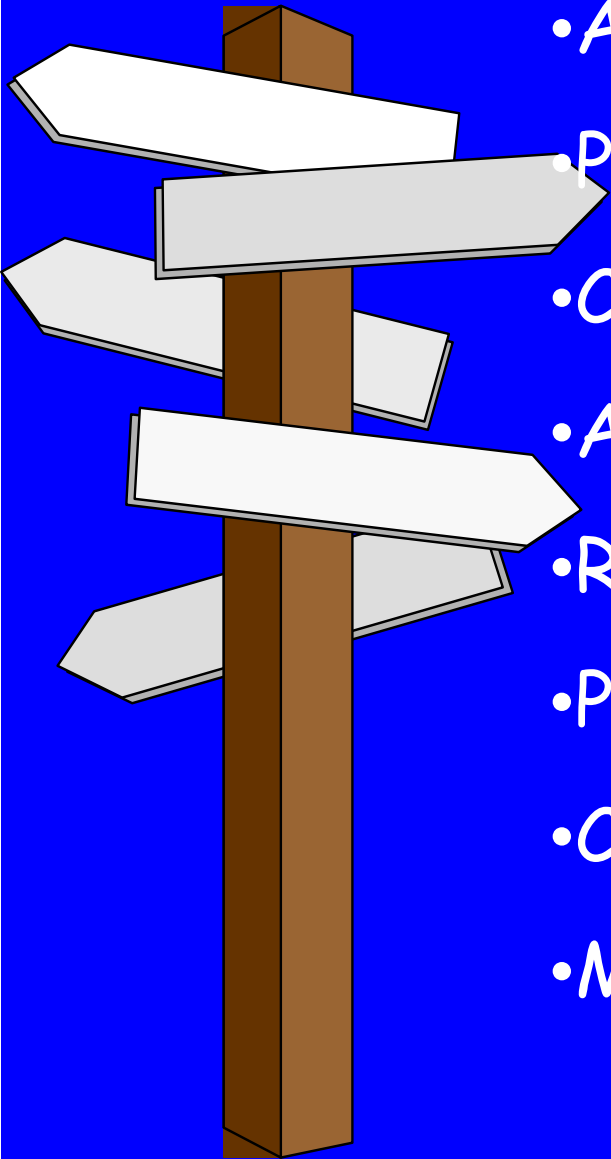


Persone, non casi...

- Da tutore in potenza a tutore in atto
- Muoversi lontano dal burocraticismo e dall'invischiamento emotivo
- Non stigmatizzare la fragilità individuale
- Disporsi all'accoglienza, e alla collaborazione
- Non trascurare l'etica delle virtù e della BE....

Trasformare le esperienze, positive o negative, in Sapere esperto, per passare dalla conoscenza alla sapienza

STILI DI Tutorial Skills



- Autoritario versus Autorevole
- Paternalismo versus Paternità
- Competitivo versus Cooperativo
- Addestramento versus Formazione
- Rigidezza versus Esigenza
- Permissivismo versus Comprensione
- Compiti versus Obiettivi
- Moralistico versus Eticamente forte

CONCLUSIONI

- 1. Attivare un riflessione scientifica sul tutorato
- 2. Progettare una sperimentazione scientificamente controllata: possibilmente multicentrica
- 3. Valutarla
- 4. Confrontarla... e
- 5. Ricominciare da capo alla ricerca del BETS (Best Evidence Tutorial System)

